



BESTÄNDIGKEIT · WERTSCHÄTZUNG · SOZIALE KOMPETENZ
BWS Spremberg GmbH

BWS Spremberg GmbH · Wiesenweg 58 · 03130 Spremberg

Liebe Kinder, liebe Familien,


seit einigen Wochen steht aufgrund der Corona-Pandemie schon Einiges still. Wir haben die Zeit genutzt, Angebote zusammenzustellen, die Spaß machen und auf den Frühling einstimmen. Für die Eltern sind viele nützliche Tipps enthalten.

Wir hoffen, es ist für jeden etwas dabei. Ihrer zuständige Frühförderin oder Frühförderer freut sich auf Ihre Rückmeldung.

Das finden Sie in unserer Datei: Das Thema ist „der Schmetterling“. Zunächst finden Sie ein Bastelangebot, jeweils für jüngere Kinder und Kinder ab 4 Jahren. Danach folgen Lied, Gedicht und Bewegungsspiel und machen aus dem Thema eine ganzheitliche Erfahrung für Ihre Familie. Dann haben wir eine Sammlung an Malvorlagen und Arbeitsblättern zusammengestellt. Diese eignen sich als Angebot, wenn beispielsweise ältere Geschwister Schulaufgaben erledigen müssen und fördern vor allem die feinmotorischen Fähigkeiten. Zu guter Letzt gibt es noch etwas Lesestoff für die Eltern.

Kommen Sie gesund durch diese besondere Zeit!

Mit freundlichen Grüßen


Frank Neumann
Stellvertretender Leiter
Frühförderung


Madlen Kanzler
Fachdienst Frühförderung

BWS Spremberg GmbH
Wiesenweg 58 · 03130 Spremberg

Telefon 03563 342-0
Telefax 03563 342-199
info@bws-spremberg.de
www.bws-spremberg.de

Geschäftsführer:
Hartmut Höhna

Amtsgericht Cottbus
HRB 3549
Steuer-Nr.
056/125/00160

Werkstatt

· Bank für Sozialwirtschaft
BIC: BFSWDE33BER
IBAN: DE69100205000003801800
· Sparkasse Spree-Neiße
BIC: WELADED1CBN
IBAN: DE88180500003601902078

Wohnstätten/Pflegeheim/Ambulante Dienste

· Bank für Sozialwirtschaft
BIC: BFSWDE33BER
IBAN: DE15100205000003801802
· Sparkasse Spree-Neiße
BIC: WELADED1CBN
IBAN: DE16180500000190019069

Anerkannte Werkstatt
gemäß § 136 SGB IX



DER PARITÄTISCHE
UNSER SPITZENVERBAND

Schmetterling stempeln



für jüngere Kinder oder Kinder mit mehrfachen Beeinträchtigungen kann man sich dem Thema Schmetterling über das Matschen mit Fingerfarben nähern.

Man braucht:

- Fingerfarben
- Pinsel
- Großes Blatt (min. A3)
- Große Bastelunterlage (um die Schmiererei zu begrenzen)



-Tipp:

Wählen Sie starke und kontrastreiche Farben

Tipp: Ist ihr Kind sehr empfindlich? Bedenken Sie, dass Hände und Füße sehr sensible Körperbereiche sind. Tasten Sie sich langsam heran! Angenehmer ist es für viele Kinder, wenn die Farben und das Zimmer angewärmt sind.

1. Streichen Sie die Füße ihres Kindes mit Farbe ein. Das werden die Flügel. Sie können mehrere Farben oder eine Farbe wählen. Probieren Sie doch verschiedene Kombinationen aus.

2. Drücken Sie die Füße mit Ihrem Kind

gemeinsam nebeneinander auf das Papier. Achtung: rechten Fuß auf linke Seite, linken Fuß auf rechte Seite. Am besten nacheinander vorgehen, damit es keinen Knoten gibt ;-)

3. Der Körper mit Fühlern und die Umgebung kann mit dem Pinsel dazu gemalt werden.

Varianten:

- Schmetterlinge ans Fenster stempeln, sie lassen dann etwas Licht durch und regen junge Kinder zum Hinschauen an
- Die Hände spreizen und mit Fingerfarben bestreichen, diese bilden dann die Flügel
- Gestempelte Fingerabdrücke können sich in Bienen (gelb) oder Marienkäfer (rot) verwandeln
- Statt Farben ein Stempelkissen verwenden
- den Farben ein paar Körner Grieß beimischen, um das Wahrnehmungserlebnis intensiver zu machen

Schmetterlinge basteln

Man braucht:

- Holzwäscheklammern
- Bunte Muffinförmchen

Optional zum Verschönern:

- Bunte Klebebänder
- Kleber und Glitzer
- Pfeifenputzer



Tipp: Legen Sie die Materialien in einer Schale ab, damit ihr Kind sie besser finden kann



①

Als erstes drückt das Muffinförmchen platt zum Kreis



Tipp: Verwenden Sie eine kontrastreiche Arbeitsunterlage und beleuchten den Arbeitsbereich mit einer Lampe

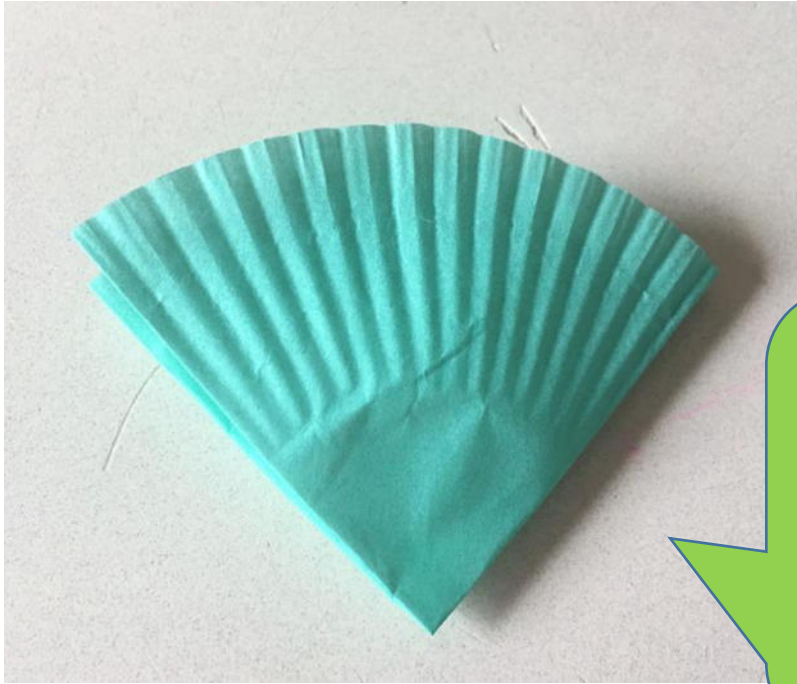
②

Nun einmal in der Mitte zum Halbkreis falten.

Sprach-Tipp:

Nutzen sie die Vorlage, um Ihrem Kind die einzelnen Arbeitsschritte und das fertige Ergebnis erklären zu können. Diese Technik heißt Visualisieren





③

Dann den Halbkreis
des Muffinförmchens
zum Viertel falten

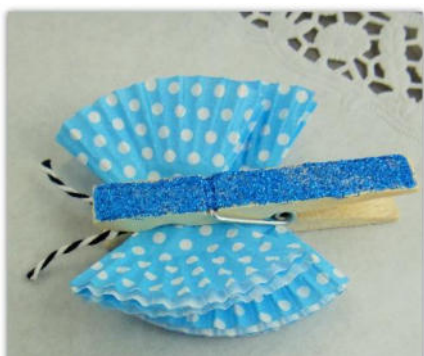
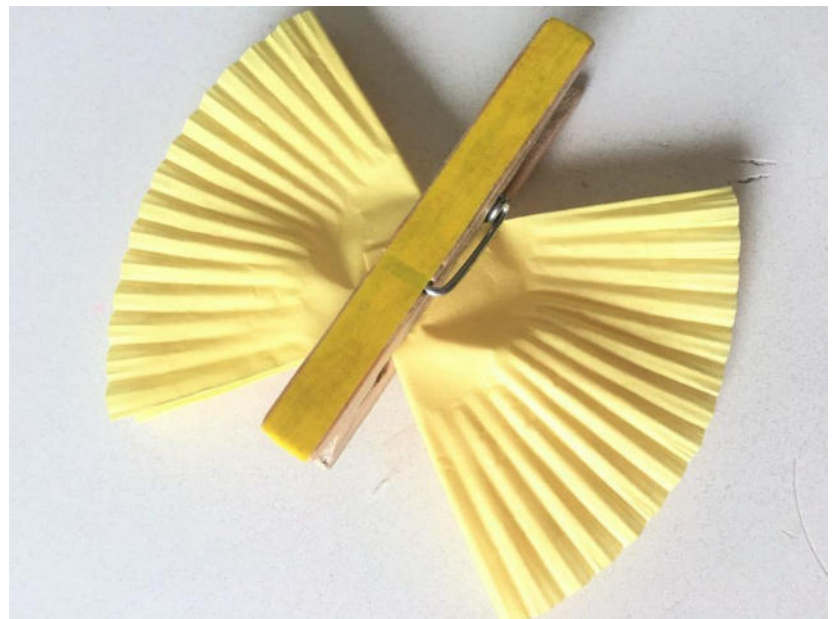
Sprach-Tipp:

Basteln eignet sich hervorragend,
um neuen Wortschatz
einzuführen, weil viele Wörter
immer wiederkehren. Ziel-
Wortschatz hier:

- Falten/falzen
- Förmchen/Papier
- Klammer
- Schmetterling

④

Steckt jetzt die gefalteten
Muffinförmchen in die
Wäscheklammer



⑤

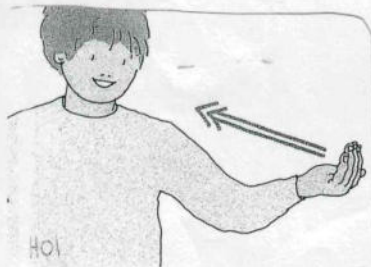
Zum Schluss könnt ihr euren
Schmetterling noch schöner
machen:

- Pfeifenputzer als Fühler
ankleben
- „Klammerkörper“ mit buntem
Klebeband oder Glitzer
verziern
- Ein Gesicht oben auf die
Klammer malen

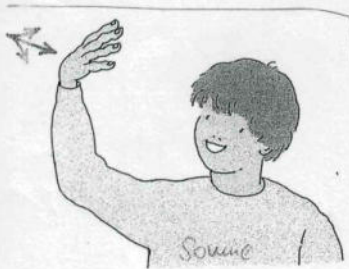
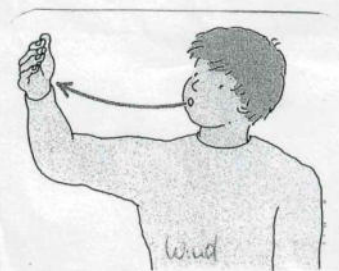
Schmetterling, nun flieg geschwind!



Schmetterling, nun flieg geschwind,



hol die Sonne und den Wind.



Woll'n die bunten Flügel sehn,



Böses soll dir nicht geschehn,

Schmetterling, nun flieg geschwind,

hol die Sonne und den Wind.



DREI SCHMETTERLINGE

Drei Schmetterlinge fliegen durch die Luft,
sie suchen eine Wiese mit viel Blumenduft.

Ein Blümlein hier, ein Blümlein dort,
sie flattern immer weiter fort.

Sie trinken süßen Blütensaft,
das gibt den bunten Flügeln Kraft.
Und erst wenn sich die Sonne neigt,
und eine kleine Grille geigt,
setzt sich der Schmetterling zur Ruh'
und macht die beiden Flügel zu.

Bewegungsspiel zum Thema Raupe und Schmetterling

Man braucht:

- 1 Decke
- Platz im Zimmer oder draußen
- Optional: bunte Tücher

Verwandlung

- Wickeln Sie Ihr Kind in eine Decke, bis zu noch der Kopf und die Arme herauschauen. Das ist die Raupe.
- Das Kind kann jetzt versuchen, sich zu bewegen (wie eine Raupe).
- Dann ruht die Raupe und verwandelt sich danach in einen Schmetterling: das Kind wickelt sich aus der Decke und hängt sie sich über die Schultern als Flügel, flatternd kann es sich durch das Zimmer bewegen.

Varianten:

1. Sie verteilen verschiedenfarbige Tücher im Zimmer und rufen dem Schmetterling zu, welche bunte Blume es besuchen soll
2. Lied: „Schmetterling, flieg geschwind“, solange gesungen wird, fliegt der Schmetterling, bei Lied-Ende setzt er sich

Das Lied finden Sie weiter oben mit GUK-Gebärden und auf YouTube unter <https://www.youtube.com/watch?v=nWH9w3OURh4> kann man sich nochmal die Melodie in Erinnerung rufen.

Für Eltern:

Die Decke am Körper zu spüren fördert die Wahrnehmung ihres Kindes. Es kann seinen Körper intensiv spüren und entwickelt ein ausgeprägtes Körpergefühl. Durch das Ausrollen wird der Gleichgewichtssinn angeregt und die Kinder müssen Körperspannung aufbauen. Das Flattern durch den Raum schult ebenfalls das Gleichgewicht, aber auch die räumliche Orientierung und die Koordination des Körpers. Achten Sie bei Kindern mit Sehbeeinträchtigungen, dass es über keine Hindernisse stolpern kann. Kombinieren Sie das Spiel mit einem Lied oder Reim, lernt das Kind mehrere Sinneseindrücke gleichzeitig zu verarbeiten und besonders auf die Sprache zu hören. Für Kinder mit Hörschädigung bietet dies gleichzeitig eine gute Übung zum aufmerksamen Zuhören, da man beim Flattern, den Sprecher nicht die ganze Zeit sieht.

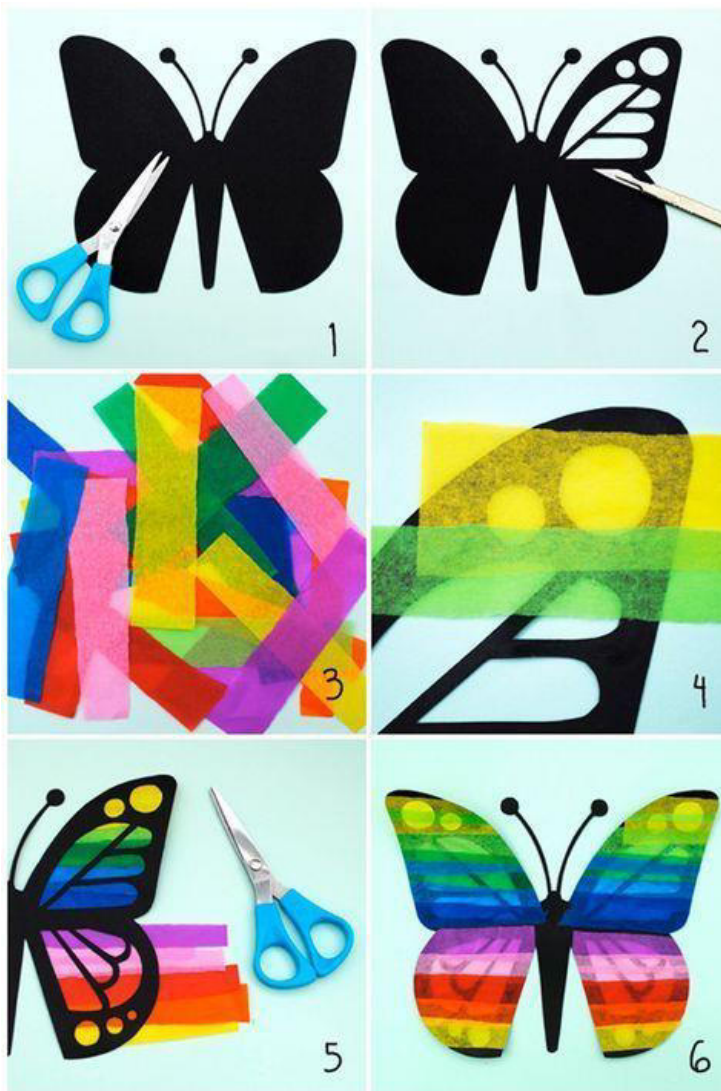
Arbeitsblätter

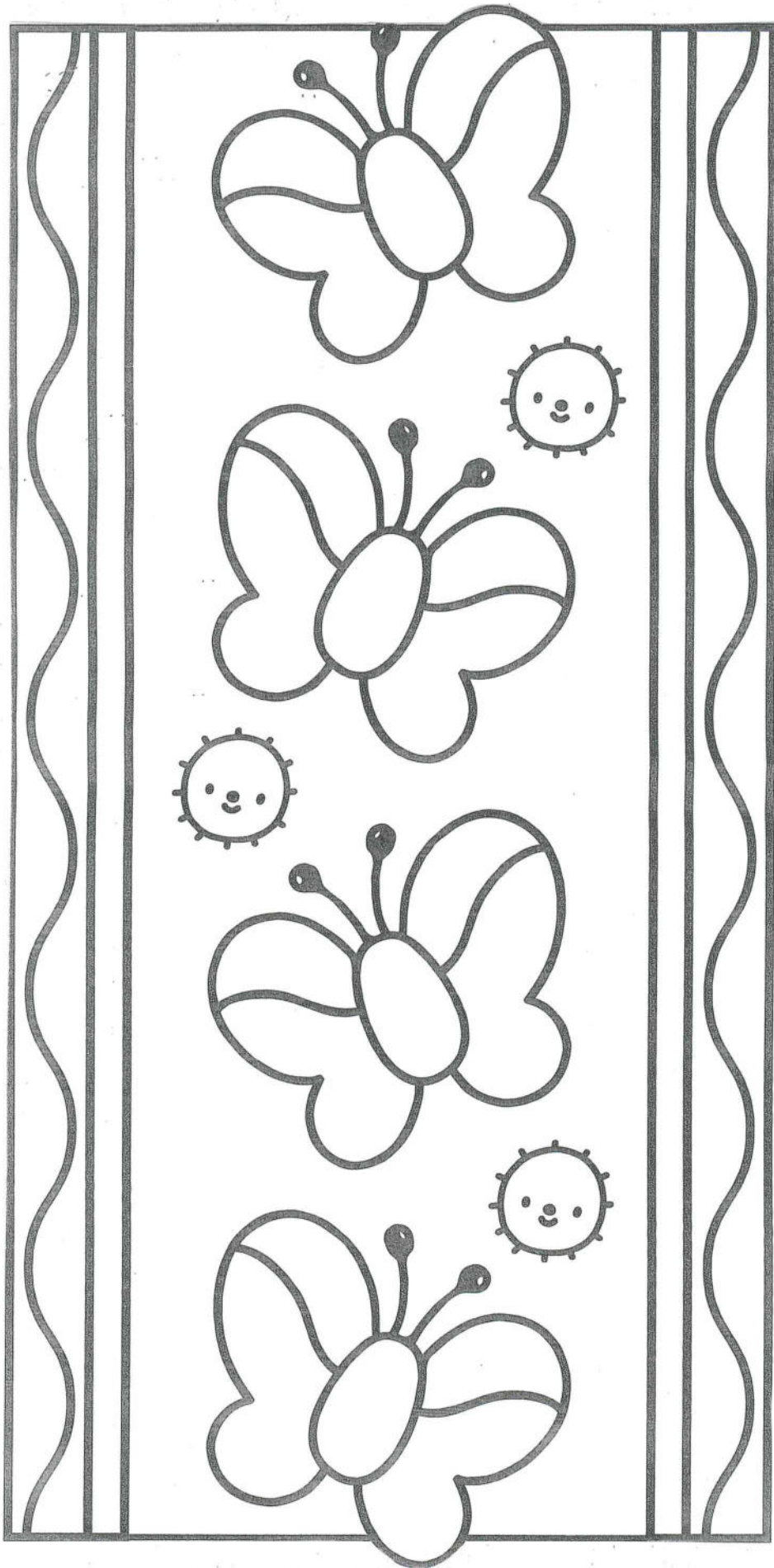
Liebe Eltern,

hier gibt es die Möglichkeit, die visuelle Wahrnehmung und die feinmotorischen Fähigkeiten zu schulen. Blatt 10 in der Reihe enthält nochmals einen Bastelvorschlag. Eine kleine Schritt-für-Schritt-Anleitung für Ihr Kind finden Sie auf dem Bild unten.

Lesen Sie ihrem Kind die Arbeitsaufträge vor und überlegen Sie gemeinsam, wie man sie am besten bearbeiten kann. Fragen Sie Ihr Kind, ob es eine Idee hat, was gemacht werden soll. Es lernt so, sein Handeln besser zu planen. Gerade für Kinder mit Hörschädigungen ist es wichtig, sich zurückzuversichern, dass das Kind auch weiß, was es tun soll. Gleichzeitig bieten sich auch hier wieder zahlreiche Möglichkeiten, den Wortschatz zu erweitern.

Hat Ihr Kind Schwierigkeiten im Sehen, kann es davon profitieren, wenn Sie auf den Blättern nach dem Ausdrucken die Linien mit einem dicken schwarzen Stift nachfahren. Decken Sie nicht relevante Bereiche mit einem leeren Blatt Papier ab, damit ihr Kind sich auf das Wesentliche konzentrieren kann. Unbedingt notwendig ist natürlich, dass Ihr Kind ausreichend Licht zur Verfügung hat und einen Stift benutzt, den es gut erkennen kann.





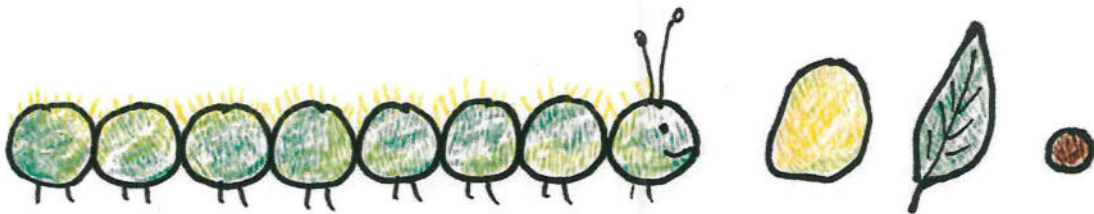
Raupe

Malen wir ganz viele Kreise
geht die Raupe auf die Reise.






Frisst einen Kohl,
fühlt sich wohl.

Frisst ein Blatt,
ist papp-satt.

Frisst eine Nuss,
jetzt ist Schluss.



Raupe

	<p><u>Ma-len</u> (im Weiteren immer ein Kreis auf zwei Silben)</p>
	<p>wir ganz <u>vie-le</u> <u>Krei-se</u> geht die <u>Rau-pe</u> <u>auf die</u> <u>Rei-se.</u> (In einer Sprechpause Gesicht einmalen)</p>
	<p><u>Frisst einen Kohl,</u> (Malpause) fühlt sich wohl.</p>
	<p><u>Frisst ein Blatt,</u> (Malpause) ist papp – satt.</p>
	<p><u>Frisst eine Nuss,</u> (Malende) jetzt ist Schluss!</p>

Methodische Hinweise:

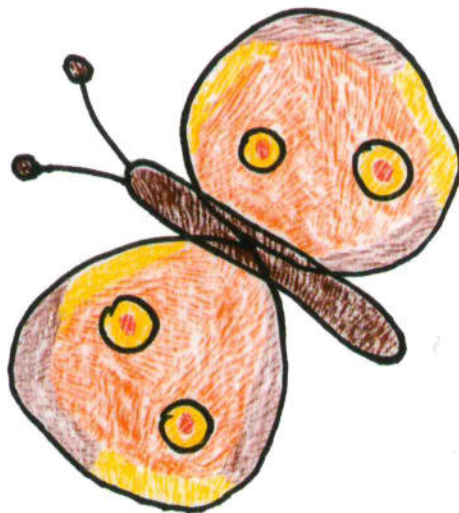
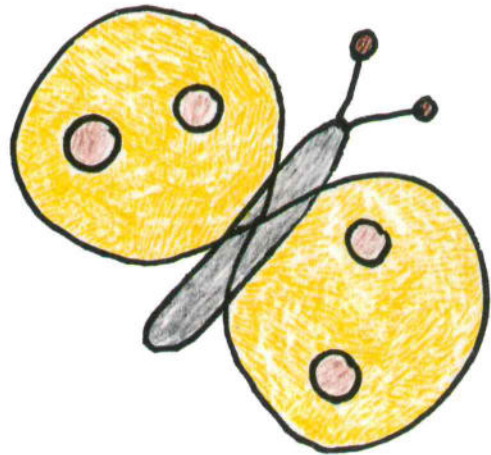
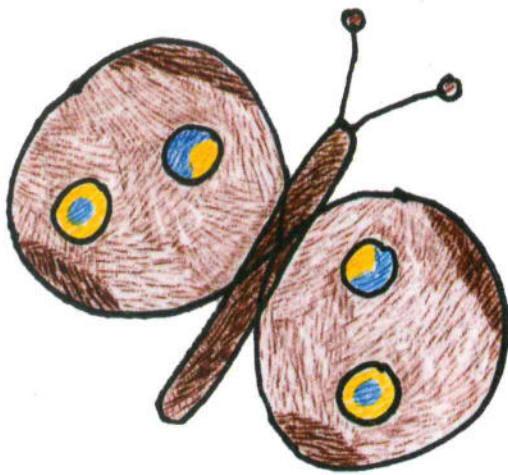
- Kreise gegen den Uhrzeigersinn spuren (s. S. 14)
- Fragen: Was frisst die Raupe noch? Was wird aus einer Raupe? (Kombinierbar mit Schmetterling, s. S. 30)

Schmetterling

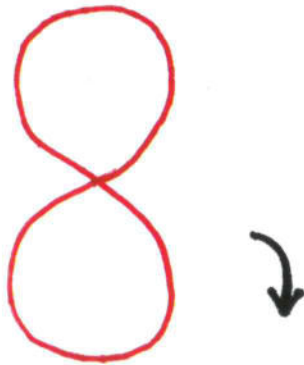
Eine Acht hast du geschrieben,
jetzt siehst du sie vor dir liegen.

Einen langen, dünnen Bauch
und zwei Fühler kriegt sie auch.

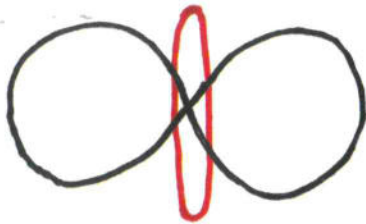
Bunte Kreise nun hinein,
das wird wohl ein Falter sein!



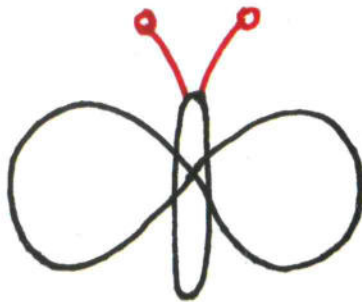
Schmetterling



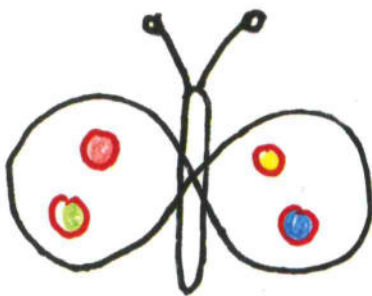
Eine Acht hast du geschrieben,
(in der Malpause Blatt um 90 Grad drehen)
jetzt siehst du sie vor dir liegen.



Einen langen, dünnen Bauch

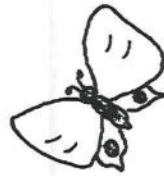


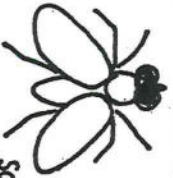
und zwei Fühler
kriegt sie auch.



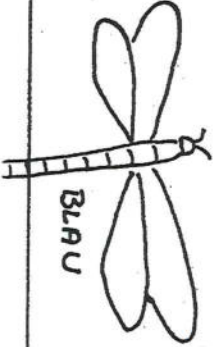
Bunte Kreise nun hinein,
(Malende)
das wird wohl ein Falter sein!
(Kreise anschließend bunt anmalen.)

Lass alle Schmetterlinge fliegen





SCHWARZ

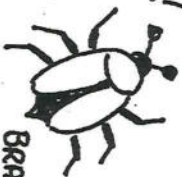


BLAU



ROT

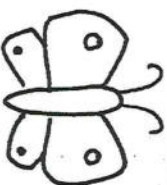
MALE AUS!



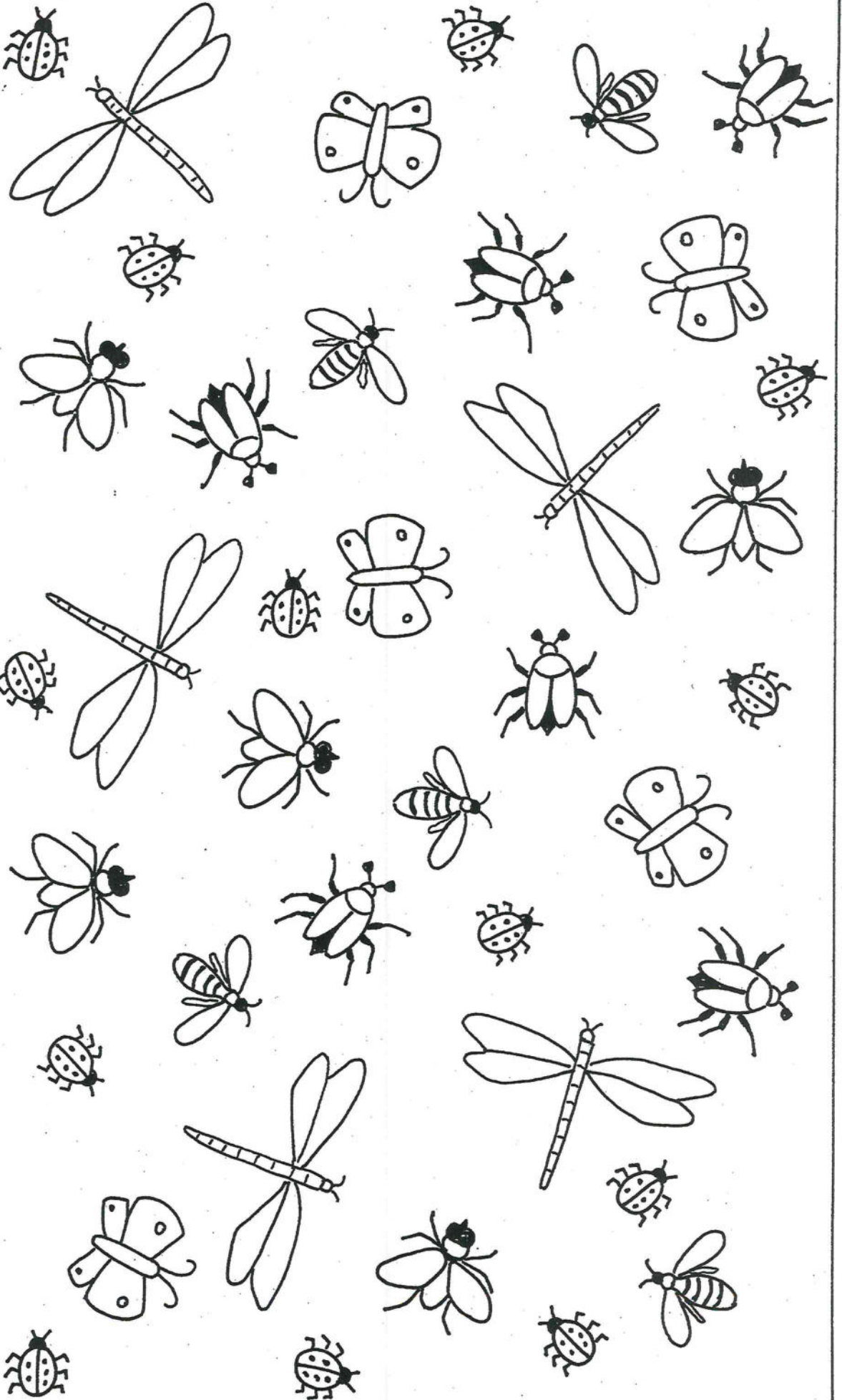
BRAUN

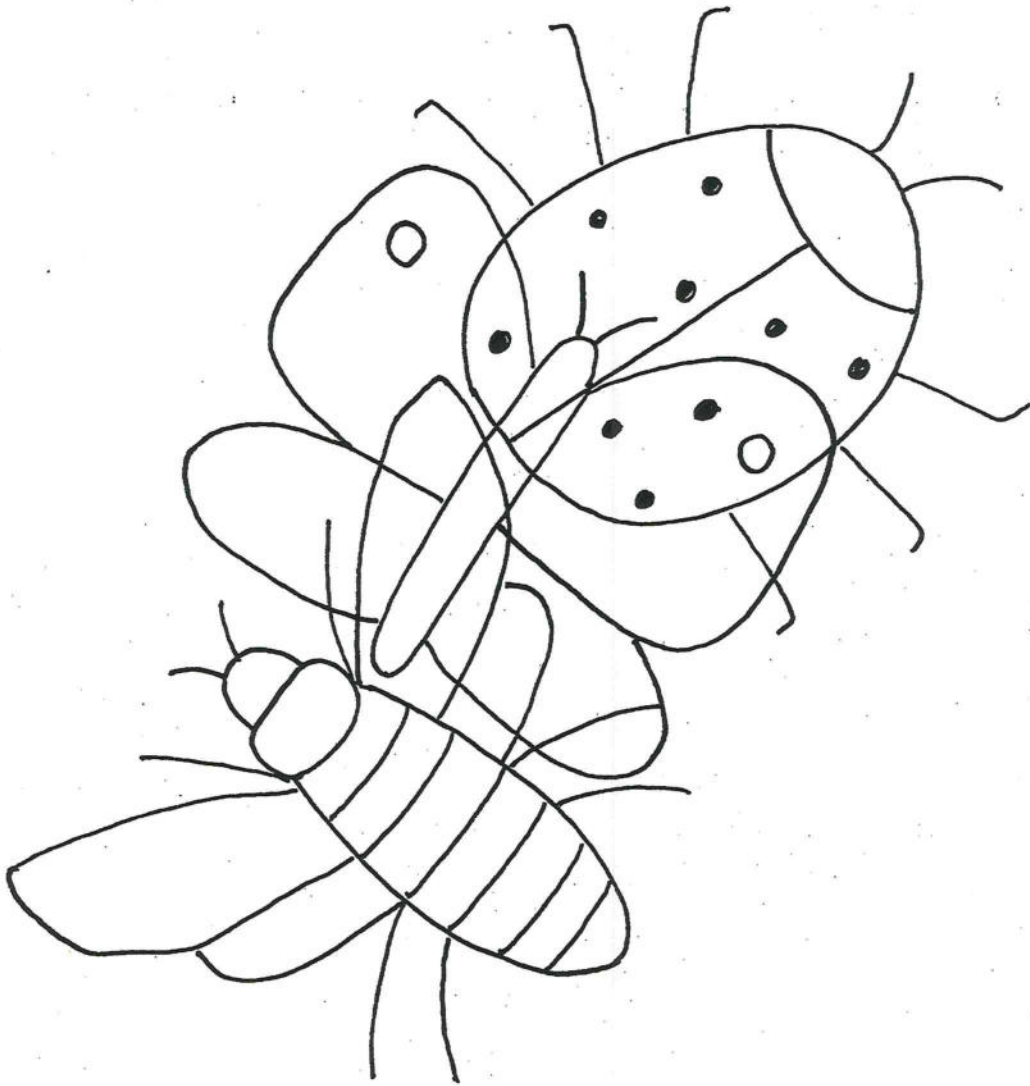
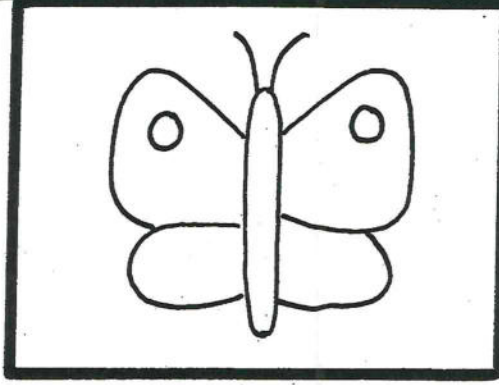


GELB

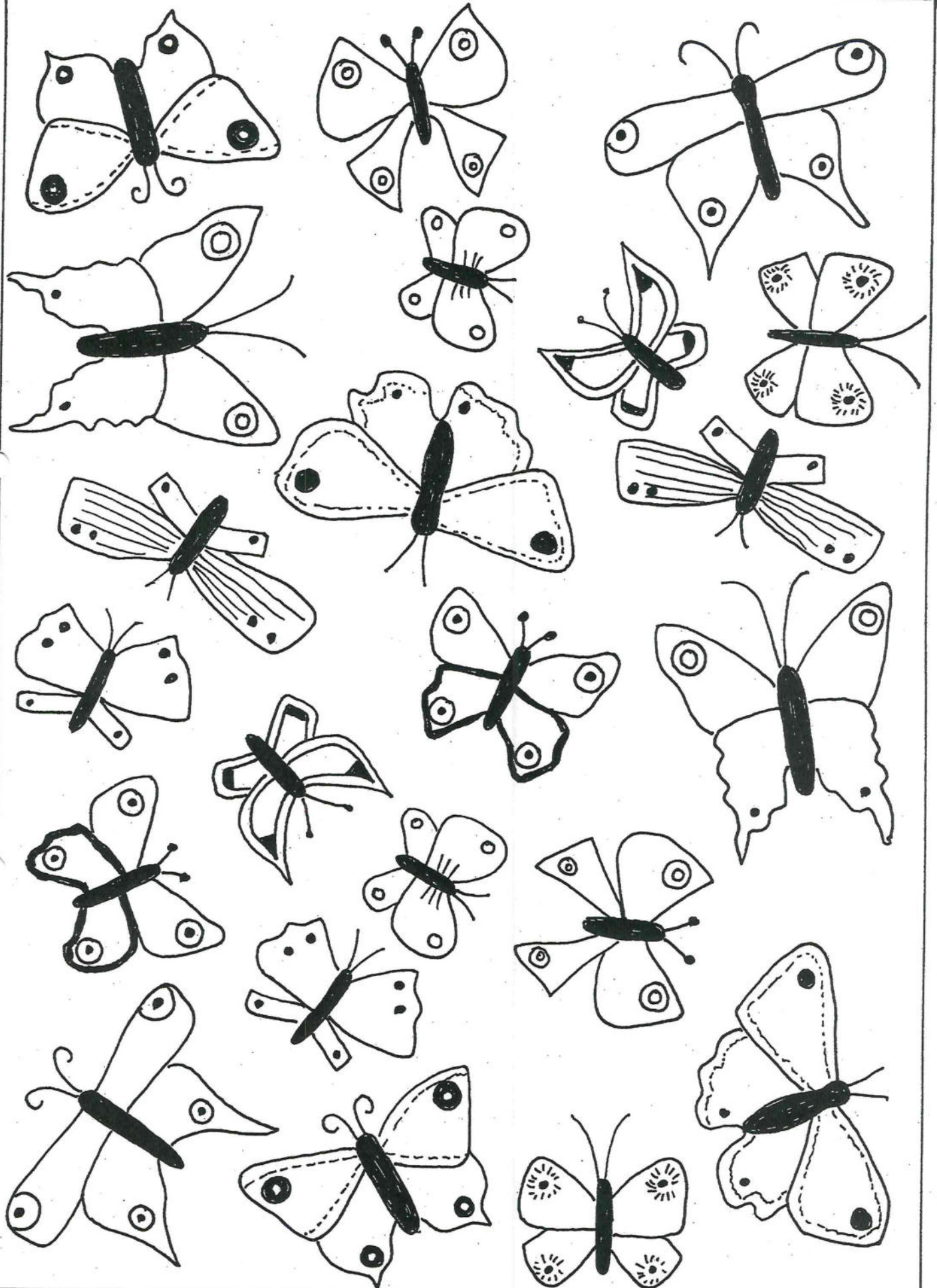


PINK

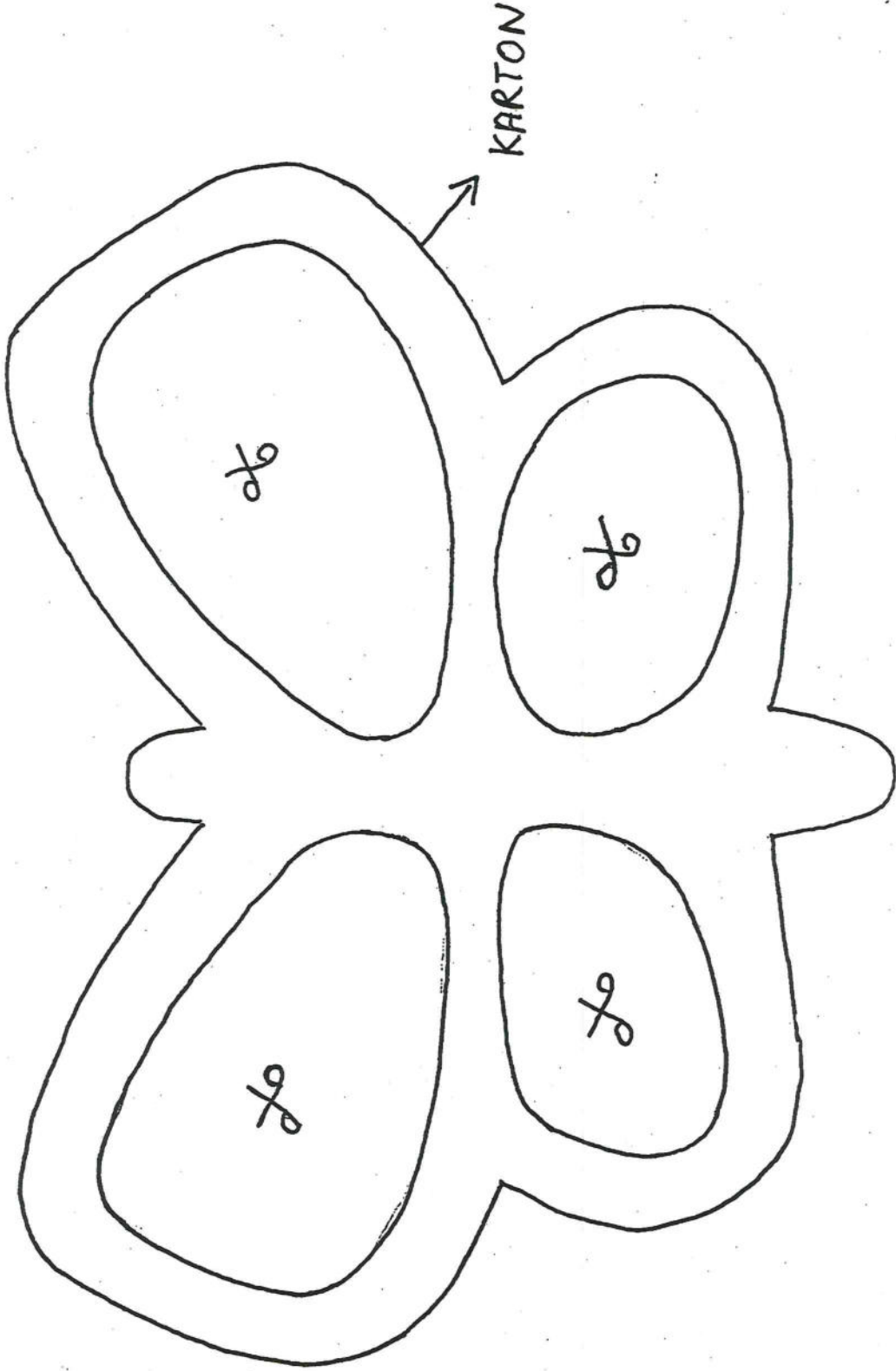




SUCHE DEN SCHMETTERLING UND MALE IHN AUS!

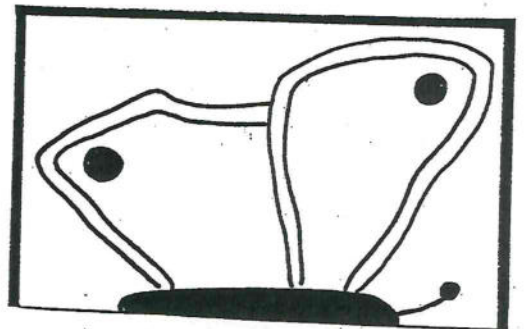
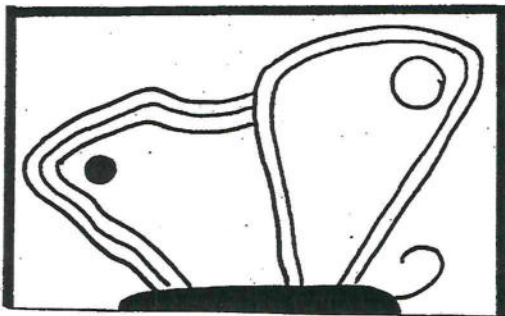
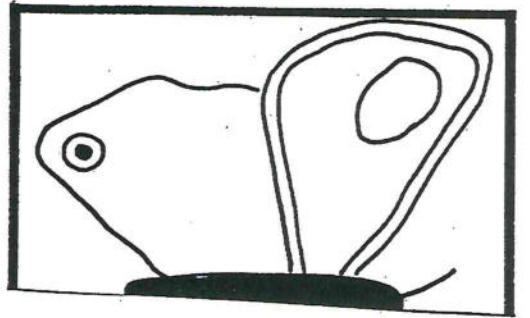
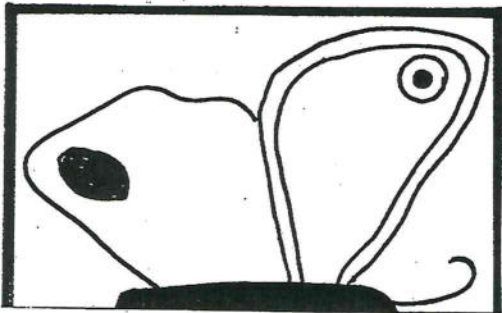
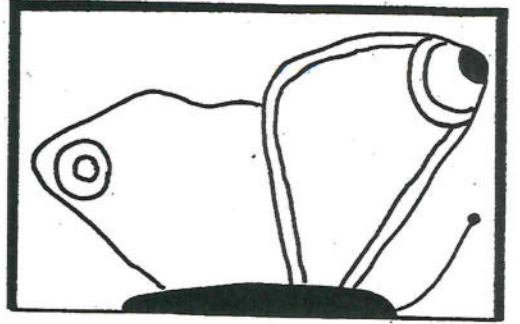
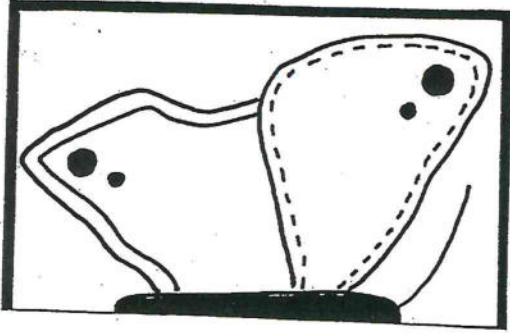


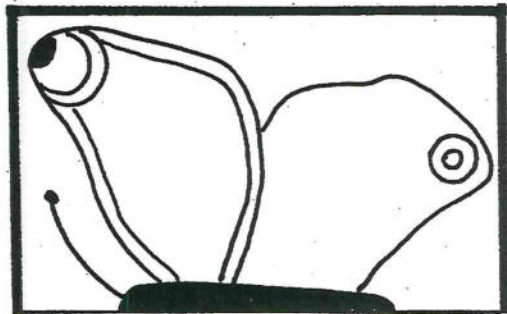
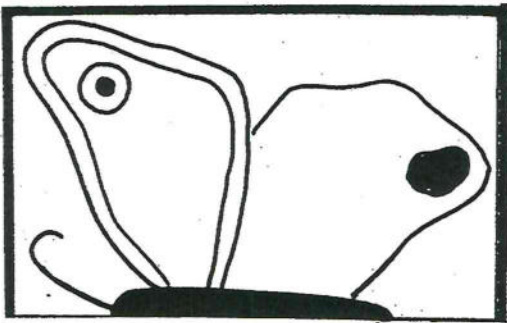
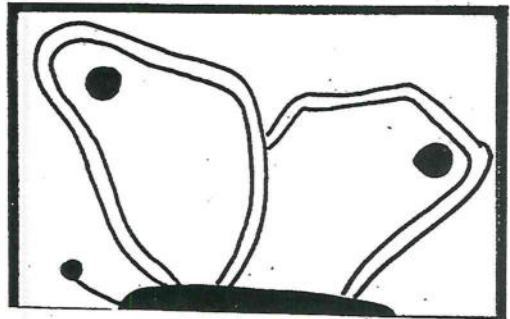
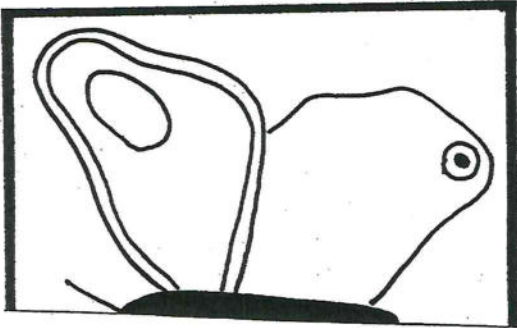
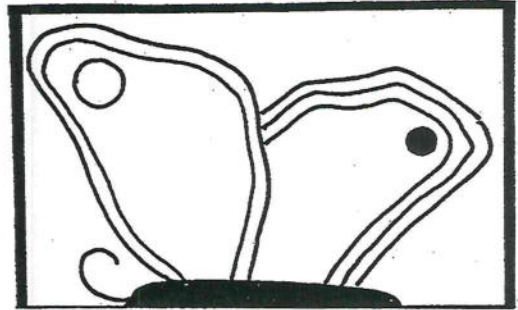
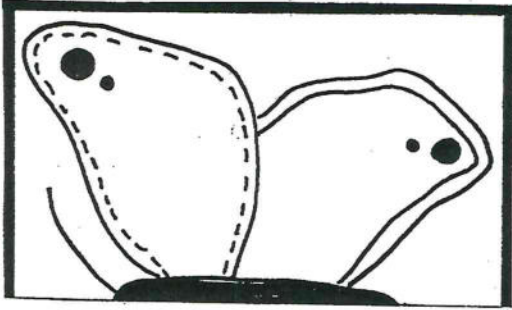
SUCHE PAARE UND MALE SIE GLEICH AN!



FENSTERBILD. SCHMETTERLING AUSSCHNEIDEN U. MIT TRANSPARENTRESTEN ÜBERLAPPEND HINTERKLEBEN !

ERGÄNZE DIE SCHMETTERLINGE!





SCHNEIDE AUS UND KLEBE RICHTIG AUF!



für Eltern

Mit den Mitarbeiter*innen der spezifischen Frühförderung haben Sie Experten für die kindliche Entwicklung und Elternberatung an Ihrer Seite. Manchmal braucht man aber etwas Anderes. Andere Eltern, mit denen man sich über Alltägliches und Besonderes austauschen kann. Leute, die die eigene Situation nachempfinden können. Natürlich bekommt man im Internet so ziemlich alle Antworten auf jede Frage. Dennoch möchten wir Ihnen empfehlen, sich auch über Eltern-Selbsthilfegruppen zu informieren.

Die Bundesvereinigung Eltern blinder und sehbehinderter Kinder bietet vielfältige Angebote: Unter <https://www.besks.de/> erhalten Sie Infos zur Entwicklung, rechtliche Tipps und vieles mehr. Einen Flyer finden Sie weiter unten.

Eltern gehörloser oder hörgeschädigter Kinder finden bei folgenden Elternvereinigungen Ansprechpartner: der Elternverein hörbehinderte Kinder Berlin/Brandenburg e.V. hat eine Homepage, die sich derzeit im Bau befindet. Grundsätzliche Informationen erhalten Sie unter: <https://www.menschenrettungsschirm.de/deutschland/brandenburg/potsdam/elternverein-hoerbehinderter-kinder-berlin-brandenburg-e-v/>. Weiterhin gibt es den Bundeselternverband gehörloser Kinder (<https://gehoerlosekinder.de/ueber-uns/>), der ebenfalls versucht, Eltern und Kinder zusammen zu bringen.

Falls Sie Fragen haben, sind die Mitarbeiter*innen der Frühförderung selbstverständlich weiter für Sie da.



bebsk

Bundesvereinigung
Eltern blinder und sehbehinderter Kinder e.V.



BEBSK e.V.

Eingetragen Vereinsregister Düren. Gemeinnützig.
Mitglied beim Deutschen Blinden- und Seh-
behindertenverband e.V. und beim Deutschen
Paritätische Wohlfahrtsverband e.V.

Wir finanzieren unsere ehrenamtliche Arbeit
durch Mitgliedsbeiträge, Spenden und
Fördergelder.

Unterstützen Sie uns durch Ihre Spende.
Auf Wunsch erhalten Sie gerne eine steuerlich
abzugsfähige Spendenbescheinigung.

Bankverbindung

Spendenkonto BEBSK
Sparda Bank West
IBAN DE95 3606 0591 0002 3768 12
BIC GENODED1SPE

Kontakt

Jörg van Melle
1. Vorsitzender
Ernst-Udet-Straße 7
85764 Oberschleissheim
Telefon: 089 - 92 56 73 31

joerg.vanmelle@bebsk.de
www.bebsk.de

Ihr regionaler Ansprechpartner



Bundesvereinigung
Eltern blinder und sehbehinderter Kinder e.V.

Anmeldeformular zum Abtrennen

Heike Kremer
Mitgliederbetreuung BEBSK e.V.
Kleiststraße 7a
65187 Wiesbaden

Von Eltern für Eltern

Seit der Gründung 1995 setzt sich die Selbsthilfegruppe Bundesvereinigung Eltern blinder und sehbehinderter Kinder e.V. für die Belange blinder und sehbehinderter Kinder ein.

Eltern finden bei uns Unterstützung in Ihren Bemühungen um die bestmögliche Entwicklung und Förderung ihres Kindes.

www.beb.sk.de



Die Vorteile unserer Mitglieder

- Unterstützung ab der Geburt – für das Kind, die Eltern und die Geschwisterkinder
- Kontakte zu anderen betroffenen Familien
- aktuelle Informationen – bezogen auf Ihre besondere Situation
- die vierteljährlich erscheinende Vereinszeitschrift „LUPE“
- Ausstellungen über Hilfsmittel, Spielmaterial, sowie Tast- und Punkt-schrift-Bücher
- überregionale Familienwochenenden mit Fachvorträgen, Diskussionen und Selbsterfahrungen
- überregionale Sport- und Musikwochenenden
- regionale Ausflüge und Veranstaltungen
- Rechtsberatung und Hilfe im Umgang mit Behörden und Entscheidungsträgern
- eine Medienbibliothek mit Tastbüchern, Hörfilmen und Fachbüchern



Ja, ich möchte Mitglied werden!

Ich möchte mehr Informationen!

Vorname/Name

Anschrift

Telefon

E-Mail

Name des Kindes

Geburts-tag

Ich ermächtige die BEBSK e.V. den Mitgliedsbeitrag in Höhe von 50 € von meinem Konto einzuziehen. Ich weise mein Kreditinstitut an, die Lastschrift der BEBSK e.V. einzulösen.

Hinweis: Ich kann innerhalb von acht Wochen, beginnend mit dem Belastungsdatum, die Erstattung des belasteten Betrages verlangen. Es gelten dabei die mit meinem Kreditinstitut vereinbarten Bedingungen.

Kontoinhaber

Kreditinstitut

BIC

IBAN

Ort, Datum

Unterschrift

Die Mandatsreferenz wird separat mitgeteilt.
Gläubiger ID: DE94ZZZ00000977977